

**RICOH**  
imagine. change.

# Table à plat Pro™ T7210

Large gamme d'applications exigeant une adhésion,  
une productivité et une qualité d'image élevées



Impression sur  
bois, verre, métal  
et autres supports  
jusqu'à 110 mm  
d'épaisseur



## Notre nouvelle table à plat produit des graphismes éblouissants à une vitesse inégalée

La nouvelle table à plat UV Ricoh Pro T7210 est la plateforme idéale pour imprimer sur toute une gamme de supports exigeant une encre flexible et ayant d'excellentes propriétés adhésives. Le plateau doté d'une technologie par aspiration et d'un système de calage du support assure une productivité maximale et un positionnement optimal des matériaux, fermement maintenus en place durant l'impression. Grâce à l'impression à fond perdu, il n'est plus nécessaire d'effectuer un découpage et le temps nécessaire à la livraison du produit fini est réduit.



# Performante et polyvalente

MODE	VARIATIONS
4C	CMJN
5C	4C + Blanc 4C + Vernis
6C	Blanc + 4C + Vernis

\*Encre d'apprêt disponible pour chaque mode.

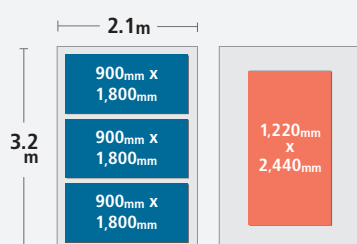
## Hautes performances

La nouvelle table à plat Ricoh Pro T7210 possède une vitesse d'impression spectaculaire de 100 m<sup>2</sup>/h en mode 4C haute productivité et de 50 m<sup>2</sup>/h en mode 4C standard. Ce système utilise les têtes d'impression Ricoh Piezo MH54 multipoints, reconnues pour leur fiabilité et leurs performances. Configurées en trois rangées et produisant une résolution de 635 x 1 800 dpi, elles permettent l'impression optimale en niveaux de gris et une qualité d'impression exceptionnelle.

\*Les encres en standard sont Cyan, Magenta, Jaune, Noir, Blanc, Vernis et Apprêt.

## Adaptée aux environnements les plus exigeants

- Différents modes d'impression (haute productivité, production, standard, haute qualité) pour s'adapter à toutes les exigences.
- Gestion optimale des supports avec une adhésion maximale de l'encre pour répondre à toutes les demandes.



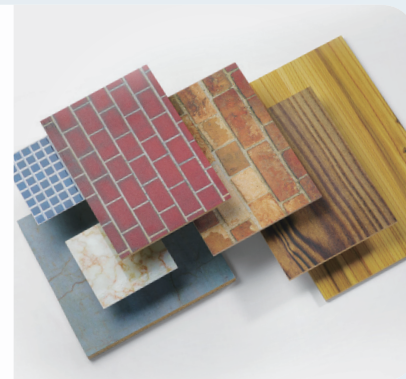
## Capable de gérer différents formats de supports jusqu'à 110 mm d'épaisseur

La surface d'impression totale de 2,1 m x 3,2 m peut accueillir trois feuilles de 900 mm x 1 800 mm chacune, ou une feuille unique pouvant atteindre 1 220 mm x 2 440 mm avec une épaisseur de 110 mm, pour une productivité et une flexibilité maximales.

## Une table à plat ultra-polyvalente : bois, verre, métal, etc...

L'encre UV formulée spécialement pour la R&D de Ricoh est conçue pour satisfaire les exigences très variées des clients en termes de décoration. L'encre est flexible avec une excellente adhésion\* sur différents types de supports. Elle convient au post-traitement, car elle peut être pliée et prendre la forme de son design final.

\*L'adhésion est évaluée via un test de quadrillage. (JIS K5600-5-6)





## Fiable et facile à utiliser



### Systeme de vide multizone

L'impression à plat est divisée en 8 zones. Chaque zone possède un interrupteur de vide variable qui permet de contrôler l'aspiration, éliminant ainsi la nécessité de recourir au masquage.

### Fonction ioniseur

La fonction ioniseur permet une projection d'encre plus précise en réduisant l'électricité statique à la surface du support, assurant ainsi une qualité d'impression supérieure.



### Accès frontal pour une meilleure productivité

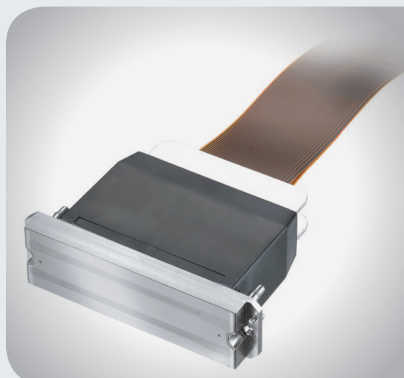
La table à plat Ricoh Pro T7210 offre un accès facile aux réservoirs d'encre, situés à l'avant du système.

### Technologie de traitement d'image de haute qualité

La technologie Ricoh offre une précision de projection de l'encre, une qualité d'impression élevée, une haute résolution et une grande fiabilité.



# La technologie Ricoh au service de la durabilité



## Têtes d'impression Ricoh ultra-fiables

Les têtes d'impression jet d'encre Ricoh Piezo sont faites d'acier inoxydable, offrant une excellente durabilité et longévité. La capacité multipoints permet la création de toute une gamme de tailles de gouttes, rendant possible l'impression en niveaux de gris.

## Entretien facile

Grâce au système d'essuyage automatique de la Ricoh Pro T7210, l'opérateur n'a plus besoin de nettoyer quotidiennement les têtes d'impression.

## Nouvelles lampes LED et encre UV

L'encre UV de Ricoh a des propriétés d'adhésion élevées lui permettant d'être performante sur une large gamme de matériaux industriels rigides.

Les lampes LED permettent des économies d'énergie et ont une durée de vie plus longue, ce qui réduit le temps d'immobilisation du système d'impression ainsi que les coûts de maintenance.



## Une solution rentable

Grâce à une gestion intelligente des ressources et à son interface utilisateur simplifiée, même les tirages courts et ceux en un seul exemplaire sont faciles et rentables. Ceci contribue à l'amélioration du retour sur investissement pour les travaux personnalisés, faisant de la Pro T7210 une solution abordable et rentable.

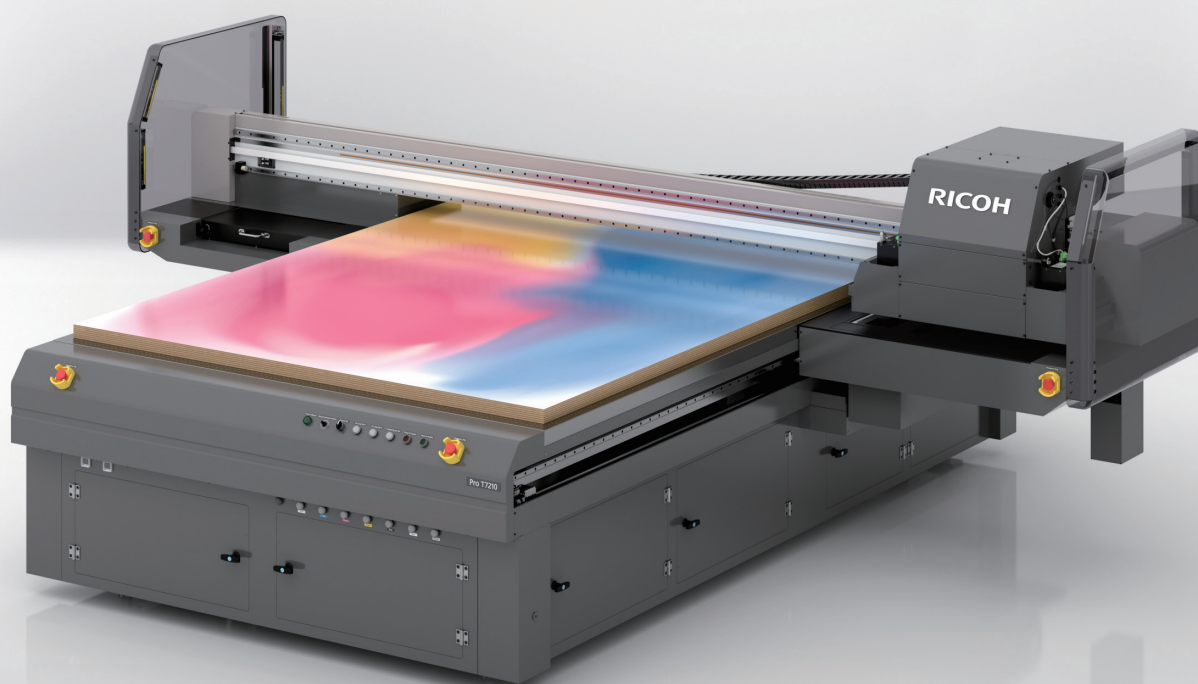
## L'encre blanche Ricoh élargit les possibilités créatives

- L'encre blanche Ricoh donne des résultats plus attrayants et augmente votre gamme d'applications.
- L'impression avec l'encre blanche comme couche de soutien sur un matériau transparent ou de couleur contribue à préserver l'éclat naturel des couleurs.
- L'impression en trois couches permet d'imprimer sur des supports transparents (verre, plexi...) en haute qualité.



# Ricoh Pro™ T7210

## La clé de votre réussite



### Des possibilités d'impression infinies

- Capacité à gérer des supports jusqu'à 110 mm d'épaisseur
- Têtes d'impression Ricoh Piezo
- Vitesse jusqu'à 100 m<sup>2</sup>/h (en configuration 4C haute productivité)
- Lampes LED à économie d'énergie
- Plateau avec technologie d'aspiration et puces de registration
- Nouvelle encre UV Ricoh
- Modules de protection équipés de capteurs pour assurer une sécurité opérationnelle
- Accès frontal pour optimiser la productivité de l'utilisateur



## Notre expertise en action

Vous souhaitez découvrir en quoi notre nouvelle table à plat Pro T7210 équipée de la technologie jet d'encre Ricoh peut avoir un impact sur vos activités ? Venez nous rendre visite au Ricoh Customer Experience Centre.

C'est ici qu'est basé notre Inkjet Technology Centre et que nos scientifiques explorent la manière dont la technologie peut être optimisée pour une vaste gamme d'applications industrielles, notamment la compatibilité des fluides, les caractéristiques de projection et la compatibilité d'application des composants. Ils offrent également une assistance technique spécialisée.

Vous pouvez bénéficier de conseils pratiques, voir des démonstrations en direct de notre tête à jet d'encre innovante et de la technologie Piezo, connaître les avantages de notre séchage UV par rapport aux lampes Merco traditionnelles, et bien plus encore.

Le centre vous offre le soutien actif et la prise en charge que vous pouvez attendre de Ricoh - une entreprise à l'avant-garde de l'innovation en matière de technologie jet d'encre depuis trente ans.



## Informations sur les têtes d'impression jet d'encre de Ricoh

### Capacités d'impression jet d'encre de Ricoh

Ricoh joue un rôle important dans la technologie jet d'encre. En effet, l'entreprise a développé ses propres têtes d'impression Piezo et possède des laboratoires dédiés à la R&D dans l'UE et au Japon, pour développer et améliorer ces technologies d'impression.

Les capacités d'impression jet d'encre de Ricoh sont si réputées qu'elles ont été utilisées par des partenaires dans des domaines aussi variés que la fabrication additive et le textile.

Ricoh possède également ses propres formules d'encres latex AR et gel, si bien que l'entreprise peut parfaitement intégrer la technologie et les consommables pour atteindre le niveau de performance attendu.



# Ricoh Pro™ T7210

CARACTÉRISTIQUES DU SYSTÈME

## GÉNÉRAL

Nom du modèle :	Ricoh Pro T7210	
Type :	Table à plat	
Méthode d'impression :	Jet d'encre UV	
Type de tête :	Ricoh SÉRIE MH54	
Nombre têtes à jet d'encre :	12	
Résolution :	MAX : 635 x 1 800 dpi	
Type d'encre :	Encre UV Ricoh	
Encre :	CMJNB, Vernis et Apprêt	
Méthode de séchage :	LED	
Capacité de la bouteille d'encre :	CMJN et Vernis	1 L chacune
	Blanc	850 ml
	Apprêt	1 L
Capacité de l'appareil en encre :	2,5 L par couleur	
Mode d'impression	4C, 5C, 6C + Apprêt	
Vitesse d'impression	Haute productivité	100,2 m <sup>2</sup> /h
Mode 4C (CMJN)	Production	66,8 m <sup>2</sup> /h
	Standard	50,1 m <sup>2</sup> /h
	Haute Qualité	16,6 m <sup>2</sup> /h
Vitesse d'impression	Haute productivité	65,3 m <sup>2</sup> /h
Mode 5C (4C+blanc)	Production	21,6 m <sup>2</sup> /h
	Standard	16,4 m <sup>2</sup> /h
	Haute Qualité	5,4 m <sup>2</sup> /h
Vitesse d'impression	Haute productivité	32,6 m <sup>2</sup> /h
4C+Vernis	Production	10,9 m <sup>2</sup> /h
4C+Apprêt	Standard	8,2 m <sup>2</sup> /h
	Haute Qualité	4,1 m <sup>2</sup> /h
Supports	Matériaux rigides : ACRYLIQUE, PETG, PC, PVC, VERRE, ALUMINIUM, ACIER, BOIS, MDF etc.	
Taille d'impression maximale (largeur x profondeur)	2 100 mm x 3 200 mm	
Support	Taille maximale :	2 110 mm x 3 210 mm
	Épaisseur	110 mm
	Poids	45kg/m <sup>2</sup>
Interface	USB 3.0	
RIP couleurs	SAi Photo Print	
Dimensions	largeur	4 410 mm
	Profondeur	3 860 mm
	Hauteur	1 600 mm
Poids de l'appareil	Moins de 1 500 kg	
Plateau à vide	Jusqu'à 8 zones	
Alimentation	EMEA/Asie 25 A triphasé 380-415 V	
	NA/JPN 32 A triphasé 200-240 V	

## CARACTÉRISTIQUES PC

### Logiciel de contrôle d'impression

Système d'exploitation Windows®	Windows® 10 / 7 (64 bits)
CPU	Intel® Core™ i5 2 GHz ou supérieur recommandé
RAM	8 Go ou plus recommandé
Résolution d'écran	1 152 x 854 minimum, avec couleur 16 bits ou supérieur

### SAi Flexi Print DX (groupé avec Ricoh Pro T7210)

Système d'exploitation Windows®	Windows® 10 / 8 / 7
RAM	1 Go minimum, 4 Go ou plus recommandé
Résolution d'écran	1 152 x 854 minimum, avec couleur 16 bits ou supérieur
Espace d'installation	1 Go de libre pour le programme de base plus de l'espace d'installation supplémentaire pour les profils ICC Espace disque de travail 4 Go

- L'apparence et les caractéristiques du produit peuvent être modifiées sans notification préalable à des fins d'amélioration.
- La couleur réelle du produit peut différer de celle des photos.
- Windows est une marque commerciale ou une marque déposée de Microsoft Corporation aux États-Unis et/ou dans d'autres pays.
- Intel est une marque commerciale de Intel Corporation aux États-Unis et/ou dans d'autres pays.
- Les noms d'entreprises et de produits sont des marques commerciales ou des marques déposées de leurs sociétés respectives.
- Veuillez contacter votre commercial pour plus de détails sur la performance, les caractéristiques et les conditions restrictives, etc.

**RICOH**  
imagine. change.

www.ricoh.fr

Les faits et chiffres indiqués dans cette brochure font référence à des études de cas spécifiques. Les circonstances individuelles peuvent entraîner des résultats différents. Les entreprises, marques, produits et noms de services cités dans le présent document sont la propriété et sont des marques déposées par leurs propriétaires respectifs. Copyright © 2017 Ricoh Europe PLC. Tous droits réservés. Cette brochure, son contenu et/ou la mise en page ne peuvent pas être modifiés et/ou adaptés, copiés en partie ou en totalité et/ou incorporés dans d'autres œuvres sans l'autorisation écrite préalable de la société Ricoh Europe PLC.